

Le pulvérisateur à gâchette MAXI est un modèle professionnel de haute performance avec un débit très puissant de 2,2 ml par pression.

Le MAXI est de construction très robuste, conçu pour la pulvérisation prolongée de liquides en grande quantité. La longue gâchette galbée « trois-doigts » permet un fonctionnement sans effort. La surface de la gâchette est rugueuse, facilitant l'utilisation avec des mains mouillées ou avec des gants.

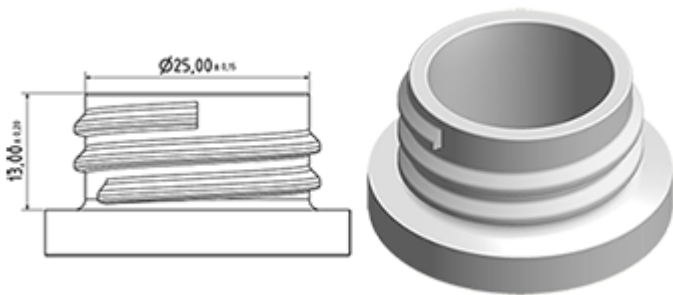
La buse est réglable du fin brouillard au jet direct. Une buse mousse est également disponible, voir photo ci-dessous à gauche. Le tube plongeur a un filtre au bout.

Le MAXI est recommandé pour utilisation industrielle, le nettoyage professionnel et toutes applications où on désire vaporiser une grande quantité de liquide.

Données générales

- Référence pour commande : MAXI JTBS270BBLA
- Débit par pression sur la gâchette : 2.2 ml
- Poids : 38.00 gr
- Couleur :
- Longueur de tube : 270 mm

Goulot : 28/400



Emballage standard :

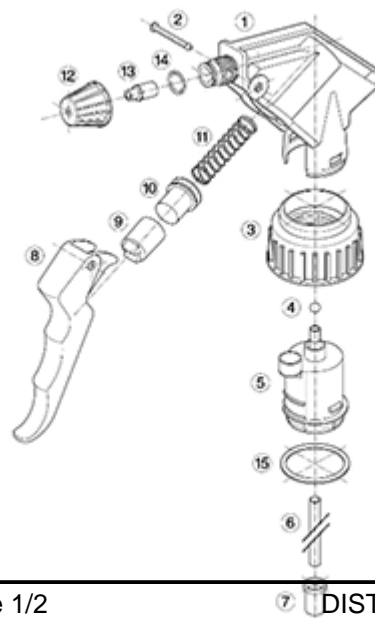
- 400 pièces par carton
- Dimensions : 57 x 39 x 55 cm
- Poids brut : 16.45 Kg

Photo



Vue éclatée

| Pos | Description | Matière |
|-----|-----------------|----------------|
| 1 | corps | PP |
| 2 | Rivet | POM |
| 3 | Bague | PP |
| 4 | Bille | acier inox 302 |
| 5 | connection | PP |
| 6 | Tube | PE |
| 7 | Filtre | PP |
| 8 | Gachette | PP |
| 9 | Porte piston | PP |
| 10 | Joint de piston | NBR |
| 11 | Ressort | acier inox 302 |
| 12 | Buse | PP |
| 13 | Valve | POM |
| 14 | O-ring | NBR |
| 15 | Joint | PE/EPE |



Média

