

Der MAXI Sprüher ist ein professionelles Hochleistungs-Modell mit einer sehr hohen Ausbringungsrate von 2.2 ml pro Hub.

Mit seiner robusten Konstruktion wurde der Maxi für einen langdauernden Gebrauch entwickelt. Der lange Hebel mit ergonomischer Dreifingerform, ermöglicht eine mühelose und praktische Bedienung.

Die rauhe Oberfläche des Hebels sichert einen rutschfesten Griff auch mit nassen Händen oder mit Handschuhen.

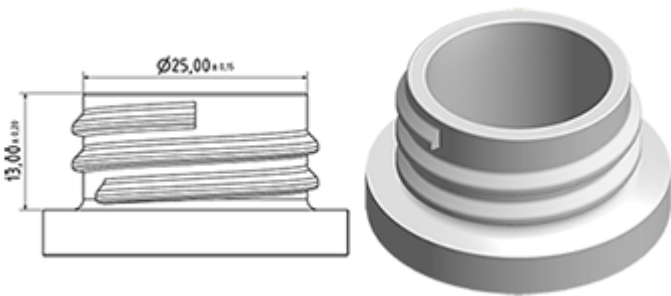
Die Düse ist vertellbar von Strahl bis zu feinem Nebel. Eine Schaumdüse ist auch erhältlich. Das Steigrohr hat einen Filter am Ende.

Der Maxi eignet sich für gewerbliche Zwecke in der Objekt- und Industriereinigung und für alle Einsatzbereiche zum bequemen Versprühen grösser Flüssigkeitsmengen.

Allgemeine Informationen

- Bestellnummer : MAXI JTBS245BROU
- Sprühkapazität : 2.2 ml
- Gewicht : 38.00 gr
- Farbe :
- Länge des Rohres : 245 mm

Hals : 28/400

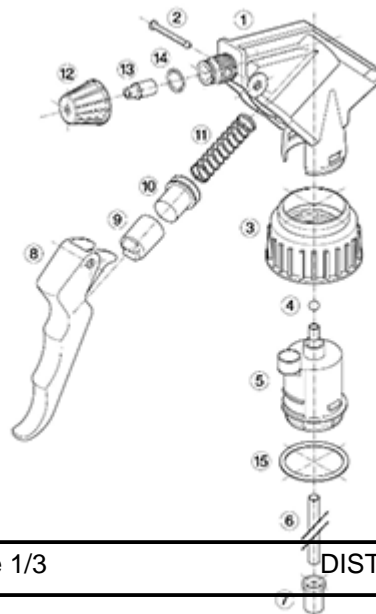


Standard Verpackung :

- 400 St. pro Kiste
- Abmessungen : 57 x 39 x 55 cm
- Bruttogewicht : 16.45 Kg

Explosionszeichnung

| Pos | Beschreibung | Rohstoffe |
|-----|----------------|---------------|
| 1 | Körper | PP |
| 2 | Niete | POM |
| 3 | Ring | PP |
| 4 | Kugelventil | Edelstahl 302 |
| 5 | Verbindung | PP |
| 6 | Rohr | PE |
| 7 | Filter | PP |
| 8 | Abzug | PP |
| 9 | Kolbenhalter | PP |
| 10 | Kolbendichtung | NBR |
| 11 | Feder | Edelstahl 302 |
| 12 | Düse | PP |
| 13 | Ventil | POM |
| 14 | O-ring | NBR |



Foto



| | | |
|----|----------|--------|
| 15 | Dichtung | PE/EPE |
|----|----------|--------|

Medien

